

SISValDidat è stato il primo Sistema informativo statistico dedicato alla diffusione via web delle analisi condotte sulle informazioni raccolte tramite le periodiche rilevazioni sulla valutazione della didattica.

La nuova versione del sistema, aggiornata ed ampliata nei contenuti, nelle funzionalità e nelle possibilità d'analisi, è entrata in produzione a marzo 2020.

Le attività di riprogettazione hanno condotto all'implementazione di un sistema completo e integrato che oggi può, a tutti gli effetti, essere considerato il **repository** d'Ateneo di tutte le indagini che ruotano attorno alla formazione accademica, quindi un unico contenitore da cui attingere le informazioni utili alla compilazione dei rapporti di monitoraggio previsti dalla normativa vigente.



VALMON s.r.l.

già spin-off dell'Università degli Studi di Firenze

sede legale:

via Lungo l'Affrico, 318
50137 - Firenze

sede operativa:

viale G.B. Morgagni, 65
50134 - Firenze

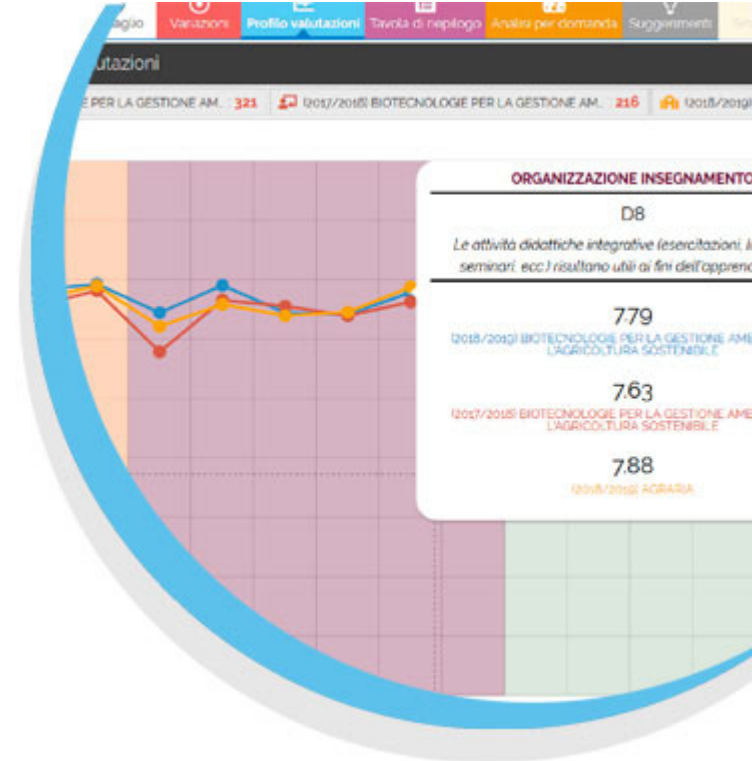
web: www.valmonsrl.it

tel: +39 055 2751505

mobile: +39 331 1075851

e-mail: info@valmonsrl.it

P.IVA: 05754380482



SISValDidat

<http://sisvaldidat.it>

il Sistema Informativo Statistico per la valutazione della didattica e le altre indagini che ruotano attorno alla Formazione accademica



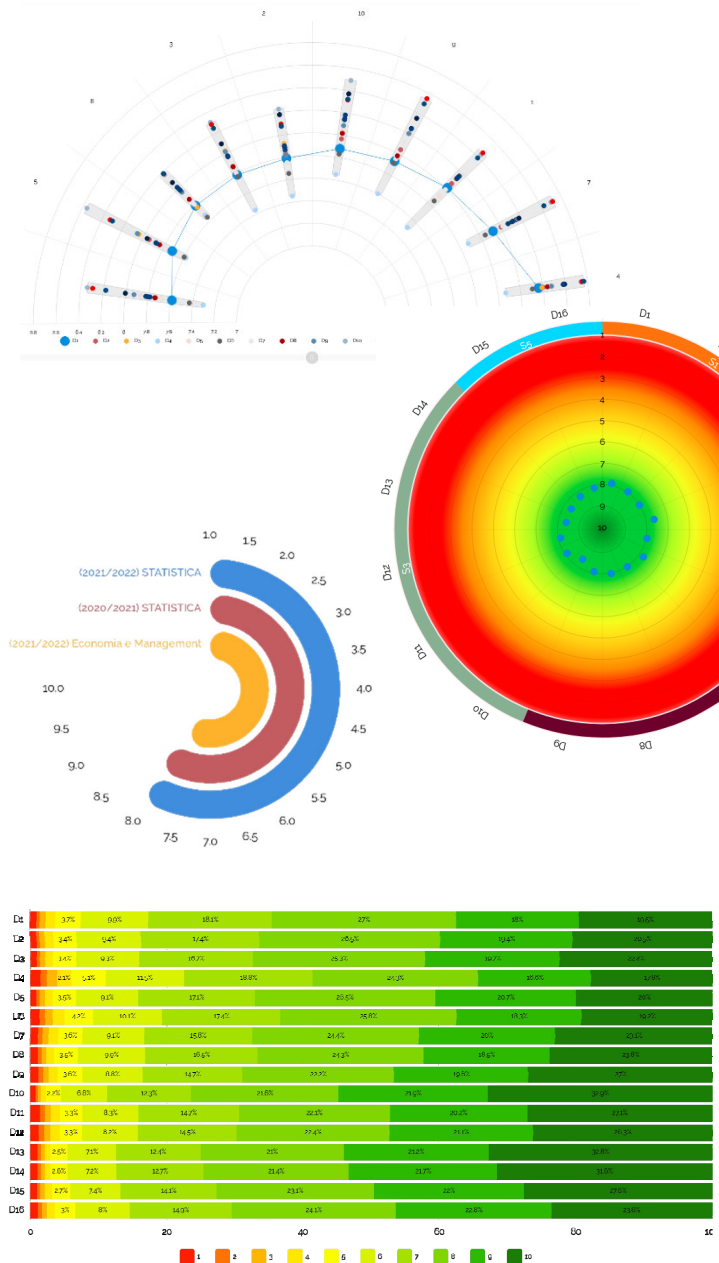
SISValDidat si interfaccia automaticamente con le banche dati d'Ateneo per l'autenticazione del corpo docente, la gestione dei privilegi di consultazione (Presidente di CdS, Direttore di Dip.to, organi di governo centrale) e il trasferimento dei questionari compilati (sia da gestionali sviluppati in-house, sia da sistemi CINECA o di altri soggetti terzi).

Inoltre dispone del modulo aggiuntivo "Questionari" che consente l'eventuale somministrazione diretta di qualsiasi indagine, con analisi delle risposte in tempo reale.

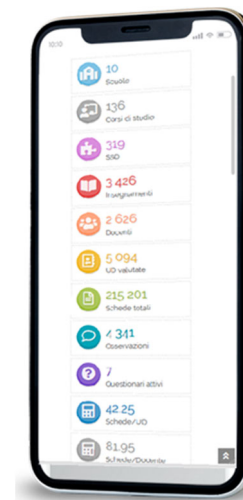
Indagini gestite dal sistema

- **opinione studenti su didattica erogata (ROS)**
- **opinione docenti sulla didattica erogata**
- **servizi di supporto (Good Practice)**
- **servizi a sostegno della disabilita e dei DSA**
- **servizi di internazionalizzazione**
- **tirocini curriculari**
- **opinione laureandi**
- **servizi post lauream**
- **opinione corsi di dottorato (1° e 2° anno)**
- **opinione dottorandi (3° anno)**
- **monitoraggio attività di Public Engagement**
- **benessere organizzativo (indagine promossa da ANAC)**

e qualsiasi altra indagine rispondente a specifiche necessità di monitoraggio.



SISValDidat è una web-app con interfaccia utente progettata per essere eseguita da qualsiasi browser internet e/o dispositivo mobile.



Aderiscono al **SISValDidat**:

gli Atenei di Bergamo, Brescia, Ferrara, Firenze, Insubria, Pavia, Perugia, Napoli "l'Orientale", della Campania "Vanvitelli", Roma Tor-Vergata, Sannio, Sassari, Siena, Trieste, Urbino "Carlo Bo", il Campus Biomedico di Roma, la LUISS "Guido Carli", la Nuova Accademica di Belle Arti di Milano, la Politecnica delle Marche, la Saint Camillus International University of Health Sciences, e l'Università della Valle d'Aosta.